

## NAV-E 210 W E40

---

VIALOX NAV-E Plug-in | Natriumdampf-Hochdrucklampen für offene und geschlossene Leuchten



- Straßen
- Außenbeleuchtung
- Industrieanlagen
- Leuchten für Quecksilberdampflampen HQL 80 W, 125 W, 250 W, 400 W
- Geeignet für offene und geschlossene Leuchten
- Außenanwendungen nur in geeigneten Leuchten

### Produktvorteile

---

- Keine Veränderungen bestehender Leuchten-Betriebsteile notwendig



## Technische Daten

---

### Elektrische Daten

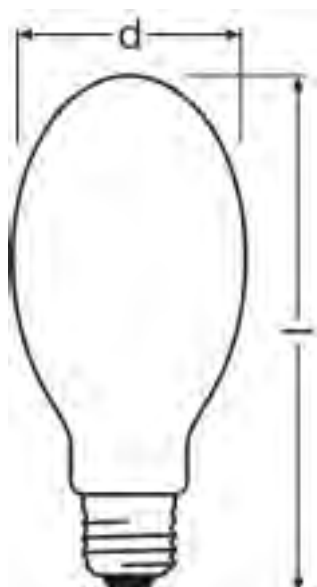
Nennleistung	210 W
Nennspannung	104 V
Lampenstrom	2.25 A
Bemessungsleistung	220 W
Bemessungslichtausbeute (KVG)	82 lm/W
Zündspannung	0.198 kVp

### Lichttechnische Daten

Nennlichtstrom	18000 lm
Bemessungslichtstrom	18000 lm
Farbtemperatur	2000 K
Farbwiedergabeindex Ra	<=25
Bemessungs-LLMF bei 2.000 h	0.92
Bemessungs-LLMF bei 4.000 h	0.90
Bemessungs-LLMF bei 6.000 h	0.88
Bemessungs-LLMF bei 8.000 h	0.85
Bemessungs-LLMF bei 12.000 h	0.80

### Abmessungen & Gewicht

Durchmesser	91.0 mm
Länge	227.0 mm
Maximaler Durchmesser	91.0 mm



Produktgrafik

Socket

### Farben & Materialien

Quecksilbergehalt der Lampe	19.9 mg
-----------------------------	---------

### Temperaturen

Maximal zulässige Außenkolbentemperatur	400 °C
Maximal zulässige Sockelrandtemperatur	250 °C

### Lebensdauer

Lebensdauer B50	14000 h
Bem.-Lampenüberlebensfaktor bei 2.000 h	0.99
Bem.-Lampenüberlebensfaktor bei 4.000 h	0.97
Bem.-Lampenüberlebensfaktor bei 6.000 h	0.97
Bem.-Lampenüberlebensfaktor bei 8.000 h	0.93
Bem.-Lampenüberlebensfaktor bei 12.000 h	0.88
Betriebsart LLMF/LSF	50 Hz



**Zusätzliche Produktdaten**

<b>Socket (Normbezeichnung)</b>	E40
<b>Bauform / Ausführung</b>	Beschichtet
<b>Fußnote auf Produktebene</b>	Ab April 2015 nicht konform mit ErP Richtlinie 245/2009

**Einsatzmöglichkeiten**

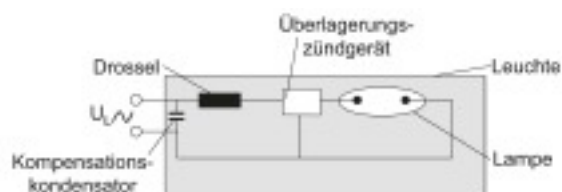
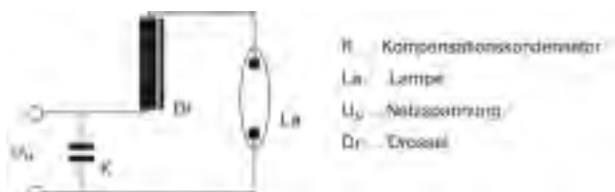
<b>Brennstellung</b>	Beliebig
<b>Geschlossene Leuchte erforderlich</b>	Nein
<b>Dimmbar</b>	Nein

**Zertifikate & Standards**

<b>Energieeffizienzklasse</b>	A
-------------------------------	---

**Klassifikationen**

<b>ILCOS</b>	SEQ-210/20/4-H-E40-91/226
--------------	---------------------------



Schaltplan

Schaltplan

## Verpackungsinformationen

Produkt-Code	Verpackungseinheit	Abmessungen (Höhe x Breite x Länge)	Gewicht brutto	Volumen
4050300015576	Rundwickel 1	95 mm x 95 mm x 235 mm	216.60 g	2.12 dm <sup>3</sup>
4050300219417	Versandschachtel 12	334 mm x 255 mm x 427 mm	3639.20 g	36.37 dm <sup>3</sup>



## Haftungsausschluss

---

Änderungen und Irrtümer vorbehalten. Vergewissern Sie sich, dass Sie immer den neuesten Stand verwenden.