

HCI-T 35 W/942 NDL PB

POWERBALL HCI-T | Halogen-Metaldampflampen mit Keramiktechnologie für geschlossene Leuchten



Anwendungsgebiete

- Verkaufsräume, Schaufenster
- Einkaufspassagen
- Foyers, Empfangshallen
- Museen, Ausstellungen
- Ausstellungs- und Messehallen
- Hallen für Industrie und Gewerbe
- Nur für den Betrieb in geschlossenen Leuchten zugelassen
- Außenanwendungen nur in geeigneten Leuchten

Produktvorteile

- Sehr hohe Effizienz
- Gute bis sehr gute Farbwiedergabe
- Sehr gute Farbstabilität
- Dank UV-Filter deutliches Unterschreiten der max. zulässigen UV-Grenzwerte nach IEC 61167

Produkteigenschaften

- POWERBALL Keramiktechnologie
- Lichtfarben: Warmweiß (830 WDL), Neutralweiß (942 NDL)
- Mittlere Lebensdauer: 15.000 h (bei Betrieb an EVG mit 70...400 Hz Rechteckstrom)
- Mittlere Lebensdauer: 12.000 h (bei Betrieb an magnetischem Vorschaltgerät)
- HCI-T 50 W nur für Betrieb an EVG mit 70...400 Hz Rechteckstrom



Technische Daten

Elektrische Daten

| | |
|---|-----------------------------|
| Nennleistung | 35.00 W |
| Bemessungsleistung | 39,00 W |
| Lampenstrom | 0,53 A |
| Kompensationskondensator bei 50 Hz | 6 μ F ¹⁾ |
| Zündspannung | 3,6 / 5,0 kVp ²⁾ |

¹⁾ Typischer Wert bei Nennspannung und $\cos \phi \geq 0,9$

²⁾ Minimum; für elektronische Vorschaltgeräte im Rechteckbetrieb mit Überlagerungszündung sind 3,0 kVs ausreichend / Maximum; dieser Grenzwert gilt aus Sicherheitsgründen

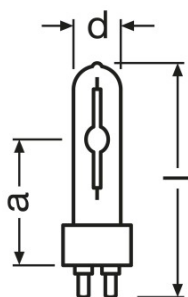
Photometrische Daten

| | |
|-------------------------------------|-----------------------|
| Lichtstrom | 3400 lm ¹⁾ |
| Lichtausbeute | 87 lm/W ²⁾ |
| Farbwiedergabeindex Ra | 91 |
| Farbtemperatur | 4200 K |
| Lichtfarbe | 942 |
| Bemessungs-LLMF bei 2.000 h | 0,92 |
| Bemessungs-LLMF bei 4.000 h | 0,91 |
| Bemessungs-LLMF bei 6.000 h | 0,91 |
| Bemessungs-LLMF bei 8.000 h | 0,89 |
| Bemessungs-LLMF bei 12.000 h | 0,84 |
| UV-Schutz | Ja |

¹⁾ Bei Betrieb an elektronischem Vorschaltgerät mit 70...400 Hz Rechteckstrom. Betrieb an elektromagnetischem Vorschaltgerät kann weniger effizient sein

²⁾ Bei Betrieb an elektronischem Vorschaltgerät mit Rechteckstrom, 70...400 Hz. Betrieb an elektromagnetischem Vorschaltgerät kann weniger effizient sein.

Abmessungen & Gewicht



| | |
|--------------------|---------|
| Durchmesser | 20,0 mm |
|--------------------|---------|

Produktdatenblatt

| | |
|--------------------------------|----------|
| Länge | 100,0 mm |
| Abstand Lichtschwerpunkt (LCL) | 56,0 mm |
| Produktgewicht | 27,00 g |

Temperaturen & Betriebsbedingungen

| | |
|---|--------|
| Maximal zulässige Außenkolbentemperatur | 500 °C |
| Max. zul. Quetschungstemperatur | 350 °C |

Lebensdauer

| | |
|--|-----------------------|
| Bem.-Lampenüberlebensfaktor bei 2.000 h | 0,99 |
| Bem.-Lampenüberlebensfaktor bei 4.000 h | 0,98 |
| Bem.-Lampenüberlebensfaktor bei 6.000 h | 0,97 |
| Bem.-Lampenüberlebensfaktor bei 8.000 h | 0,96 |
| Bem.-Lampenüberlebensfaktor bei 12.000 h | 0,80 |
| Lebensdauer B50 | 15000 h ¹⁾ |
| Betriebsart LLMF/LSF | ECG |

¹⁾ Am EVG

Zusätzliche Produktdaten

| | |
|----------------------------------|----------------------|
| Sockel (Normbezeichnung) | G12 |
| Bauform / Ausführung | klar |
| Garantiestufe der Systemgarantie | 3 (2/5) |
| Quecksilbergehalt | 5,4 mg ¹⁾ |

¹⁾ Maximum

Einsatzmöglichkeiten

| | |
|-----------------------------------|----------|
| Dimmbar | Nein |
| Brennstellung | Beliebig |
| Geschlossene Leuchte erforderlich | Ja |
| Heißwiederzündung | Nein |

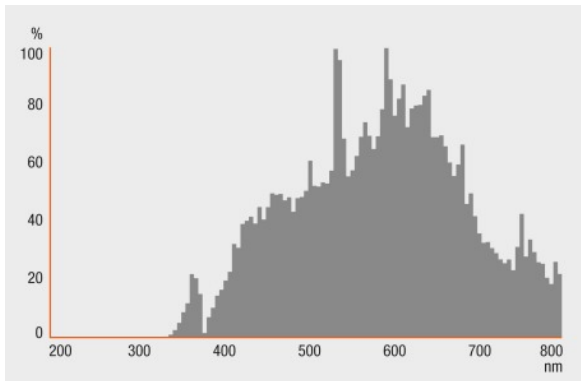
Zertifikate & Standards

| | |
|------------------------|--------------|
| Energieeffizienzklasse | A+ |
| Energieverbrauch | 43 kWh/1000h |

Klassifikationen

| | |
|-------|-----------------------------|
| ILCOS | MT/UB-35/942-H/SL-G12-20/90 |
|-------|-----------------------------|

Lichtverteilung



Strahlungsverteilung

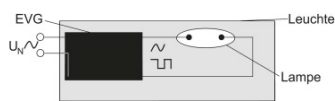
Systemgarantie

Für die große Mehrheit unserer Lampen gewähren wir in Verbindung mit OSRAM POWERTRONIC Vorschaltgeräten eine erweiterte Systemgarantie.

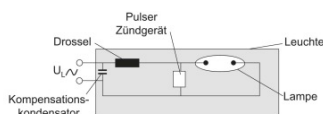


Garantie

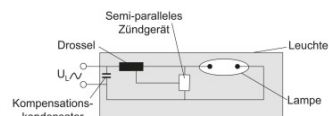
Produktdatenblatt



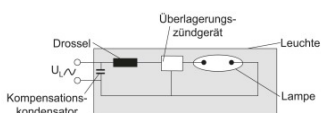
Schaltplan



Schaltplan



Schaltplan



Schaltplan

Verpackungsinformationen

| Produkt-Code | Produkt-Bezeichnung | Verpackungseinheit (Stück pro Einheit) | Abmessungen (Länge x Breite x Höhe) | Volumen | Gewicht brutto |
|---------------|-----------------------|--|-------------------------------------|----------------------|----------------|
| 4008321681898 | HCI-T 35 W/942 NDL PB | Versandschachtel 12 | 180 mm x 164 mm x 136 mm | 4.01 dm ³ | 586.00 g |

Die genannten Produktnummern beschreiben die kleinste bestellbare Mengeneinheit. Eine Versandeinheit kann mehrere Einzelprodukte beinhalten. Als Bestellmenge verwenden Sie bitte das Ein- oder Mehrfache einer Versandeinheit.

Referenzen / Verweise

Mehr Information zur Systemgarantie und die gesamten Garantiebedingungen finden Sie im Internet unter www.osram.de/systemgarantie

Haftungsausschluss

Produktdatenblatt

Änderungen und Irrtümer vorbehalten. Vergewissern Sie sich, dass Sie immer den neuesten Stand verwenden.